

Příležitosti a výzvy plynoucí z nové legislativy a možnosti financování komunálních energetických projektů

Miroslav Šafařík

Porsenna o.p.s.

LEGISLATIVA

Směrnice č. 2006/32/ES o energetické účinnosti u konečného uživatele a o energetických službách

- q úspora energie minimálně 1% spotřeby (veřejný sektor 1,5 %)
- q poskytování služeb certifikovanými dodavateli energie vedoucí k úsporám energie (energetické audity)
- q organizace odpovědné za monitorování a ověřování dosažených úspor energie

LEGISLATIVA

Směrnice č. 2002/91/ES o energetické náročnosti budov

- q cílem podporovat snižování energetické náročnosti budov
- q hlavní nástroje:
 - stanovení minimálních požadavků na energetickou náročnost nových a rozlehlějších stávajících budov
 - vyhodnocování a prokazování energetické náročnosti (dokládání průkazem energetické náročnosti budovy)
 - zavedení povinnosti inspekcí kotlů a klimatizačních zařízení

LEGISLATIVA

Směrnice č. 2002/91/ES o energetické náročnosti budov

- q implementace do české legislativy (povinnost do 4. 1. 2006)
 - do schválené novely zákona o hospodaření energií
 - do novely vyhlášky č. 291/2001 Sb., která stanovuje podrobnosti účinnosti užití energie při spotřebě tepla v budovách,
- q Zákon č. 406/2000 Sb., o hospodaření energií včetně pozdějších změn vymezuje
 - základní požadavky na energetické koncepce
 - Národní program hospodárného nakládání s energií a využívání jejích obnovitelných a druhotných zdrojů,
 - hospodárnost užití energie (energetické štítky, energetické audity apod.).

DALŠÍ SMĚRNICE EU

Směrnice o podpoře užívání biopaliv nebo jiných obnovitelných pohonných hmot v dopravě

Směrnice o podpoře elektřiny z obnovitelných zdrojů

Směrnice o podpoře výroby tepla a chladu obnovitelných zdrojů

FINANCOVÁNÍ PROJEKTŮ

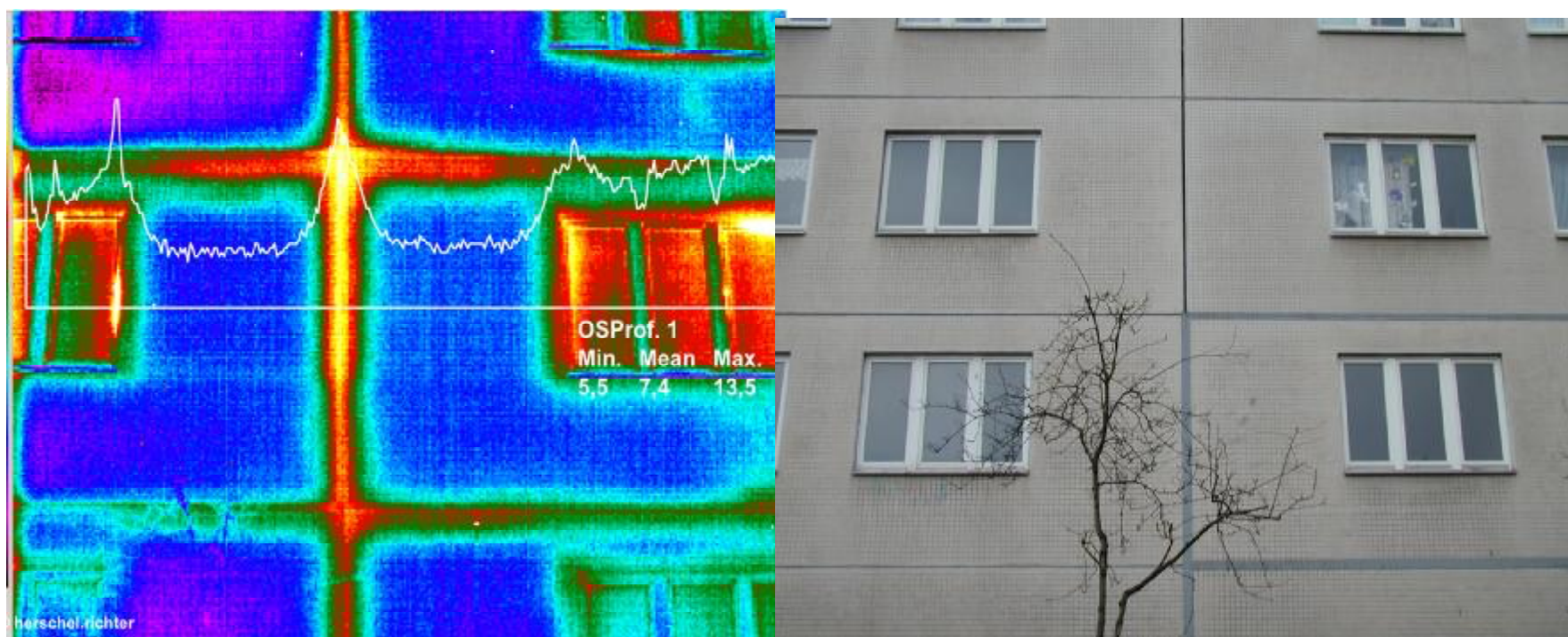
- Národní programy
 - Národní (Státní) program na podporu úspor energie a využívání obnovitelných zdrojů
- Evropské fondy
 - Národní rozvojový plán → Operační programy
- Komerční financování
 - úvěry a garance

OPERAČNÍ PROGRAMY

- Společný regionální operační program
- Operační program pro průmysl, podnikání, inovace
- Operační program pro životní prostředí
- Operační program rozvoje lidských zdrojů

PRAKTICKÉ PROVEDENÍ

Potřeba energeticky uvědomělých oprav významně převyšuje reálné sanace



PRAKTICKÉ PROVEDENÍ

Výstavba a rekonstrukce zdrojů byla (vždy) upřednostněna před úsporami energie



PRAKTICKÉ PROVEDENÍ

Provádění energeticky vědomých rekonstrukcí je nekomplexní a často (většinou) nejsou splněny ani požadavky norem



Příklady opakovatelných projektů

„Sluneční“
zábradlí na
SOU, Praha



Příklady opakovatelných projektů

„Sluneční“ mateřská školka, Ostrava
30% sluneční energie, 70% biomasy



Příklady opakovatelných projektů

