



MPO

# Udržitelná spotřeba a výroba

**Cíl: dosažení udržitelné spotřeby a výroby  
ve specifických podmínkách České republiky**

**dematerializace české ekonomiky za  
současného zvyšování konkurenceschopnosti**

**detoxikace české ekonomiky snižováním  
dopadů rozvoje na životní prostředí**

**změna chování spotřebitelů – posun  
směrem k udržitelnějším vzorcům spotřeby**

# Podpora aktivit k dosažení DC



MPO

- **udržitelné modely spotřeby a výroby**
- **dematerializaci české ekonomiky cestou vytváření odpovídající rovnováhy sektorů**
- **vzdělávání a osvětu v oblasti udržitelné spotřeby a výroby;**
- **odstranit škodlivé dotace a daňové úlevy v rámci připravované ekologické daňové reformy**
- **právní a institucionální zajištění procesu udržitelné spotřeby a výroby,**
- **znalostní ekonomiku s rychlejším přírůstkem přidané hodnoty ve srovnání s přírůstkem mezipotřeby**
- **procesy, technologie a aktivity zaměřené na nové materiály a jejich aplikaci**
- **potlačovat neudržitelné vzorce spotřeby na základě analýzy jejich příčin na úrovni aktivit, technologií a odvětví**
- **spolupracovat s podnikovou sférou na úrovni průmyslových svazů, asociací, komor dalších dobrovolných sdružení i jednotlivých podnikatelských subjektů v oblasti:**
  - **finanční a ostatní podpory malých a středních podniků**
  - **podpory a usměrňování dobrovolných nástrojů zaměřených na zvyšování ecoefektivnosti.**



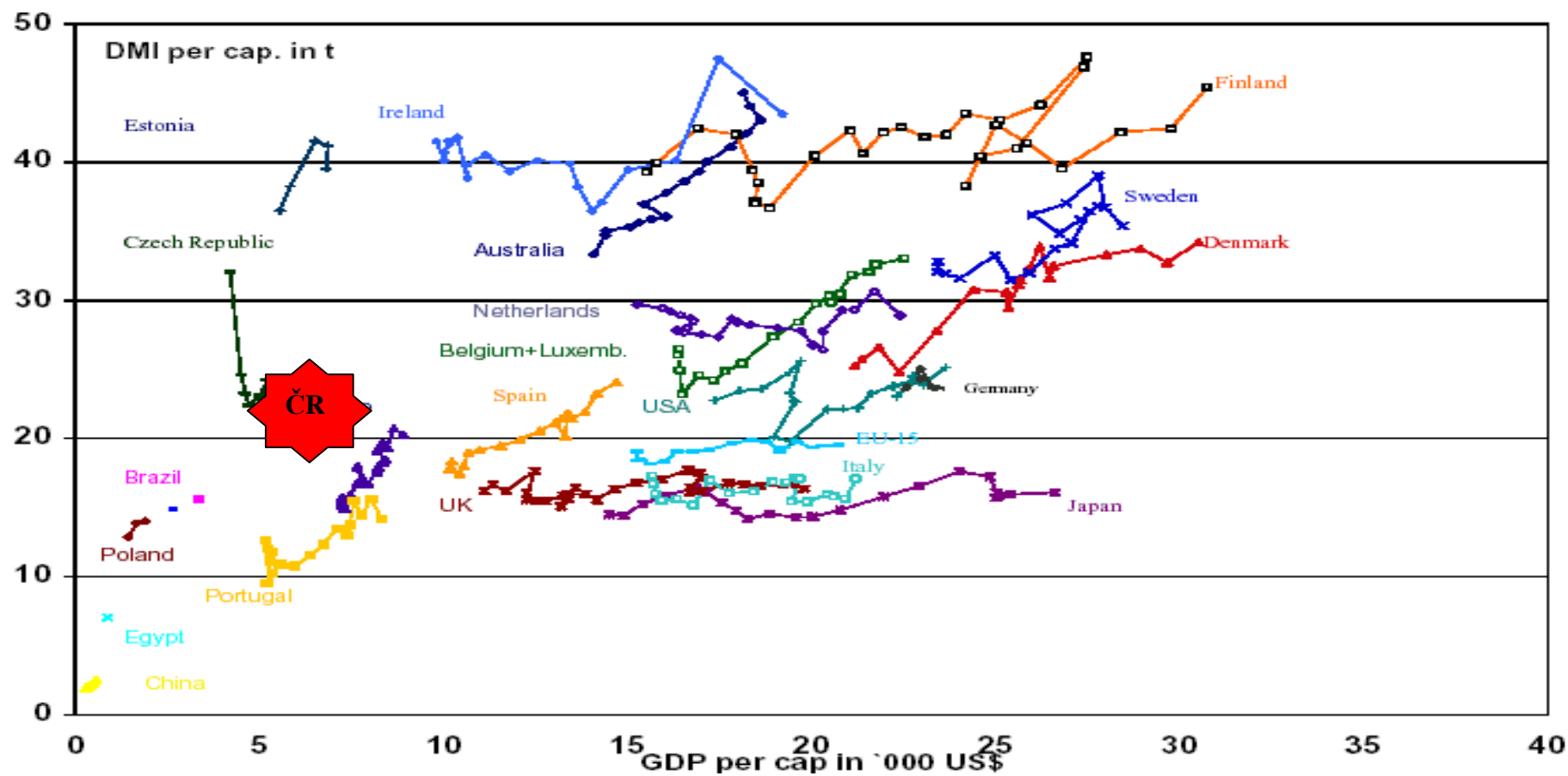
MPO

## Finanční podpora malých a středních podniků – zvýšení recyklace (mil. Kč)

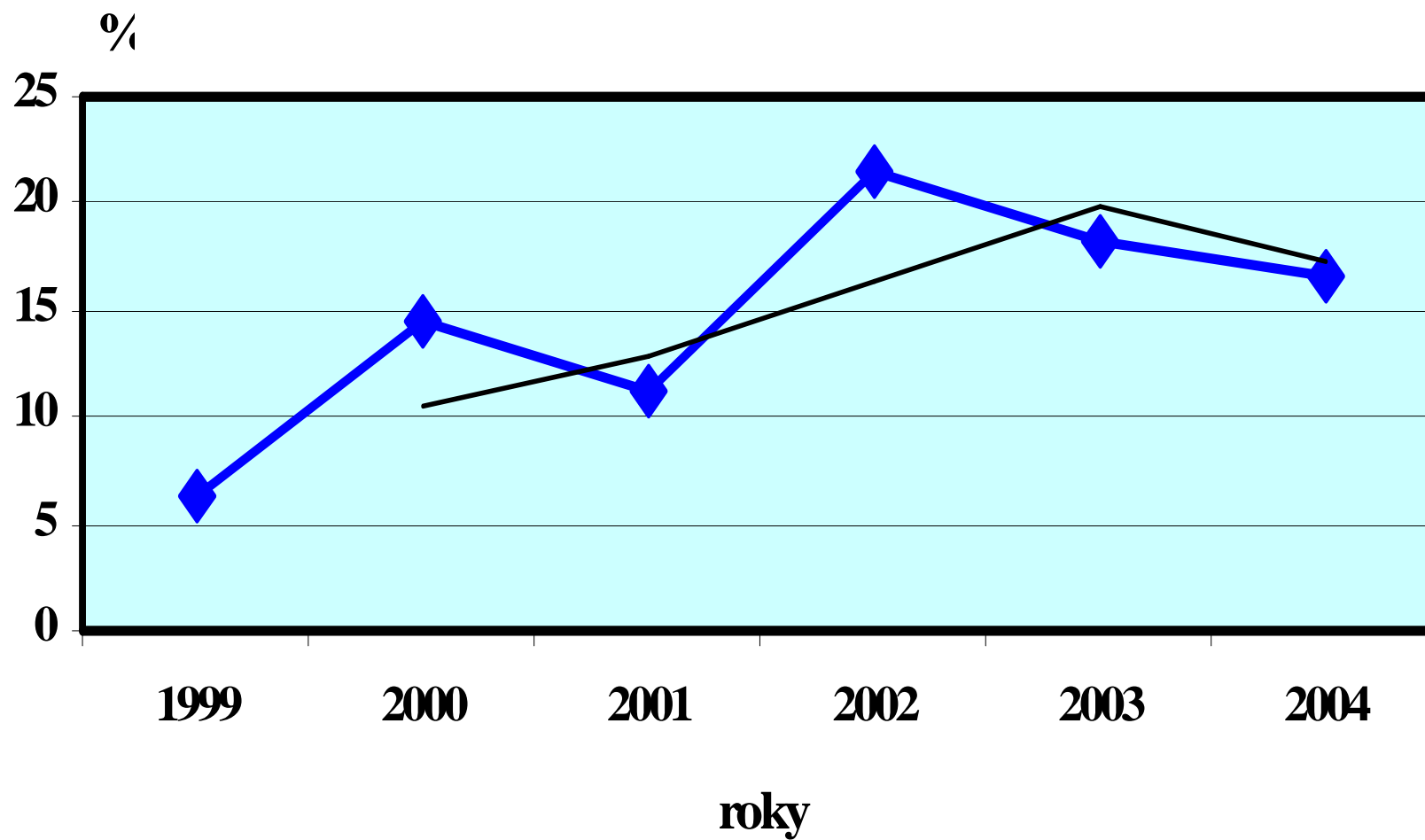
|      |    |       |
|------|----|-------|
| 2000 | 7  | 21,15 |
| 2001 | 7  | 31,55 |
| 2002 | 5  | 12,85 |
| 2003 | 17 | 38,18 |
| 2004 | 21 | 48,28 |

## Mezinárodní postavení ČR

ve změnách materiálové spotřeby (DMI/ na osobu v tunách) a ekonomické výkonnosti (GDP/ na osobu v tis. USD)  
v období do roku 1999



# Podíl cyklického užití kovů v ČR





MPO

## Národní strategický referenční rámec ČR pro čerpání finančních prostředků z EU

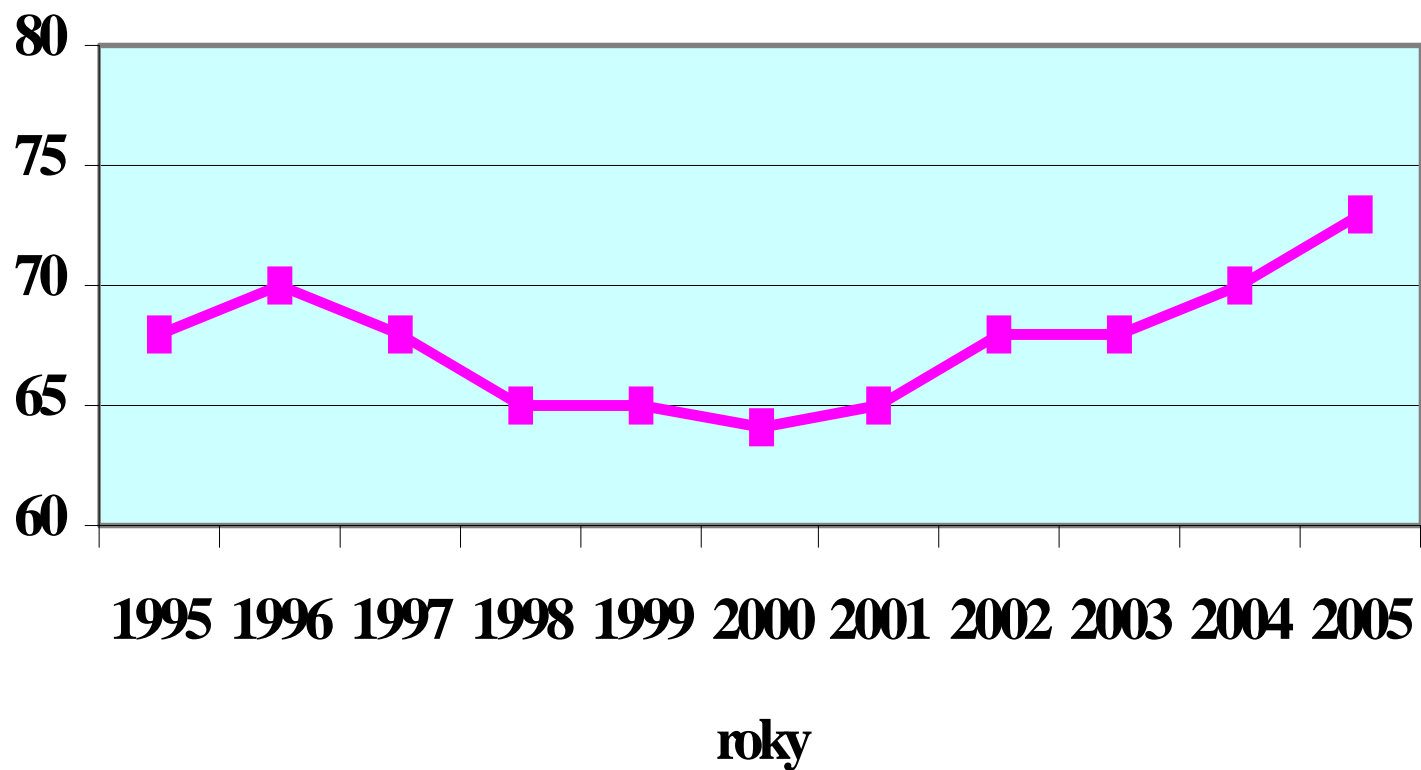
EU s cílem posílit hospodářskou a sociální soudržnost a snižovat rozdíly mezi jednotlivými členskými státy poskytuje členským zemím finanční podporu z FS a ze SF

Východiskem pro čerpání podpor bylo zpracování Národního rozvojového plánu ČR 2007 – 2013 a následně Národního strategického referenčního rámce pro čerpání finančních prostředků ze FS a SF ( 2007 – 2013)

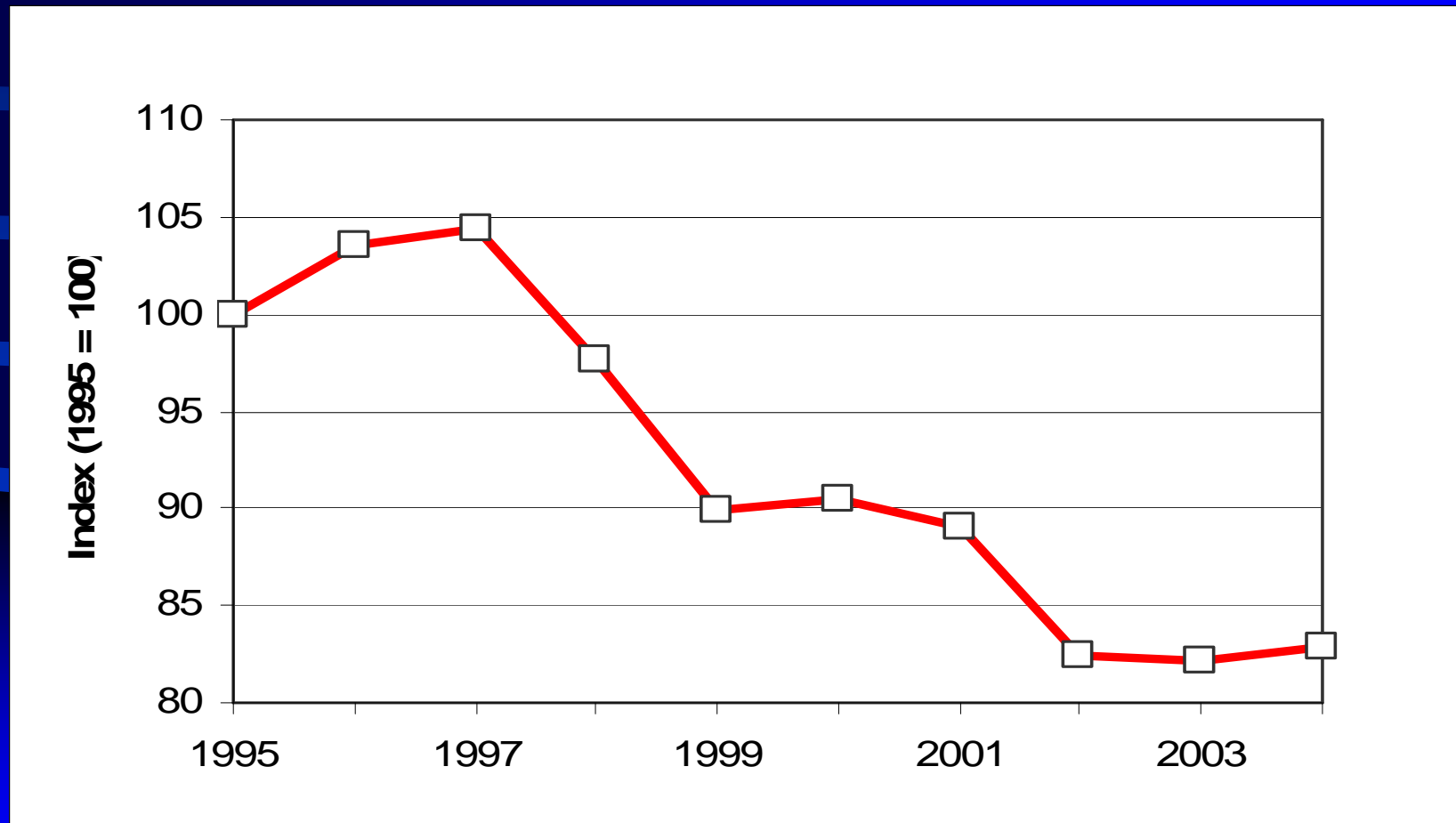
# HDP na obyv. v PPS

*objemový index HDP na 1 obyv*

EU25=100

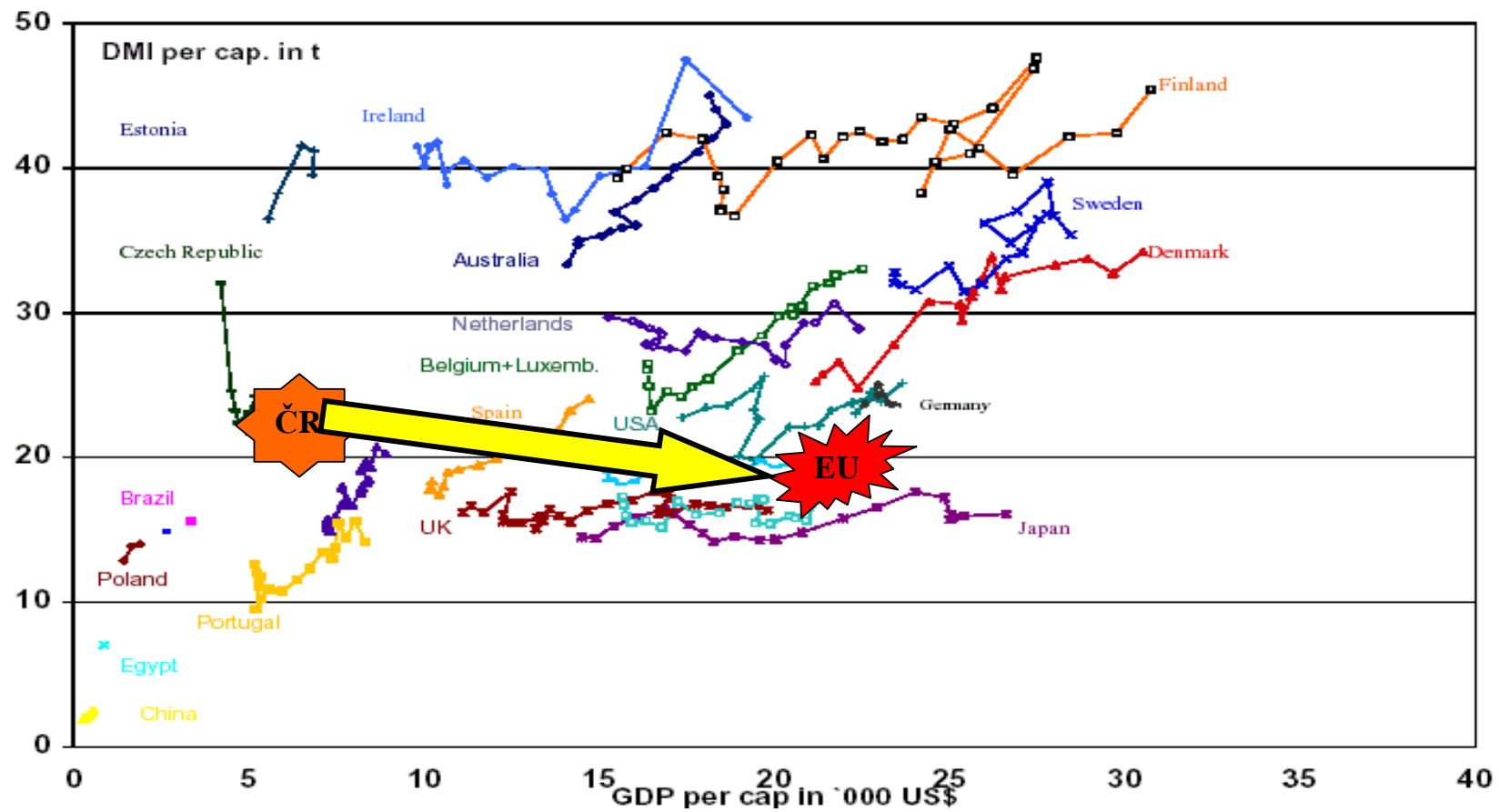


# Materiálová náročnost - ČR



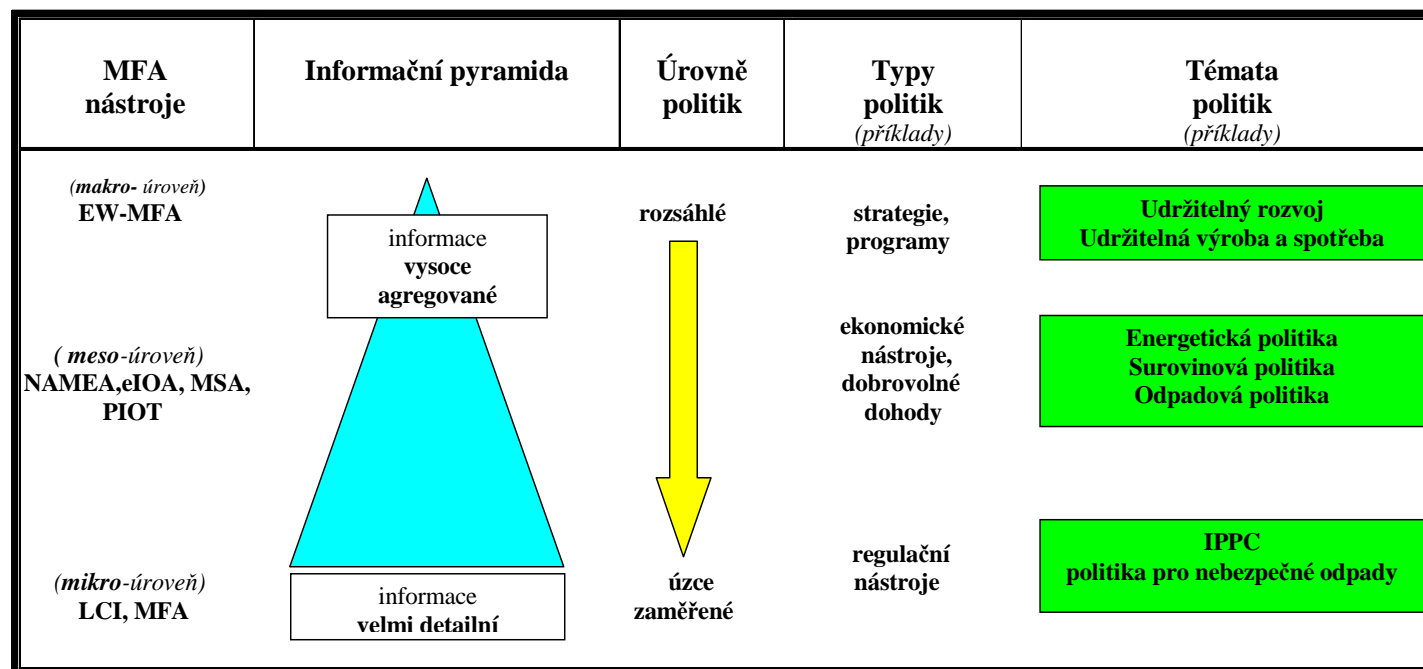


## Cíl změny v produktivitě užití zdrojů ČR



## Soustava MFA

(strukturovaný informační nástroj)



Zpracováno dle EEA – P3.1-2004

# Základní typy analýz materiálových toků

---

*(dle Measuring Material Flows and Resource Productivity  
– OECD/18.oct.2006)*

## I.skupina :

- I a SFA účty a analýzy substancí (Cd, Pb, Hg...)
- I b MSA účty a analýzy materiálů (cement, papír)
- I c LCA analýza a popis cyklu výrobku (baterie,..)

## •II skupina

- II a účty a analýzy podnikatelské
- II b PIOT, MSA analýzy vstupů a výstupů (sektory ,  
odvětví)  
EIOA, eIOA
- II c EW-MFAcc agregované, či selektované skupiny pro  
analýzu v úrovni států (regionů)