



Seminář

Udržitelná Spotřeba a Výroba (USV)

MPO 3. 4. 2007

Nástroje USV a jejich podpora, vstupní hodnocení možností inovací USV

Ing. Vladimír Dobeš, M.Sc.
ENVIROS, s. r. o.

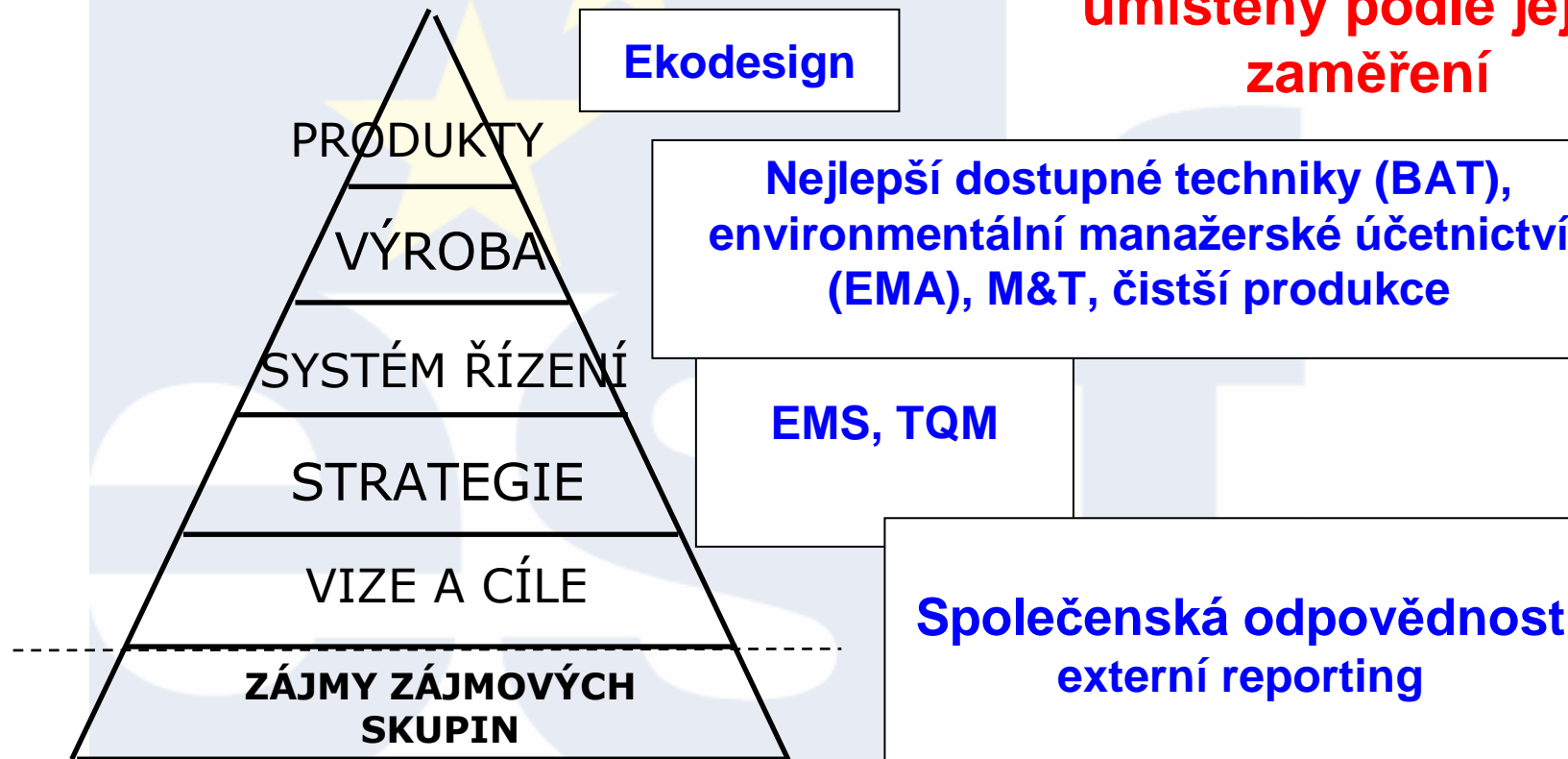
office@empress.cz

- 1. NÁSTROJE UDRŽITELNÉ SPOTŘEBY
A VÝROBY (USV)**
- 2. PODPORA nástrojů USV**
- 3. HODNOCENÍ MOŽNOSTÍ INOVACÍ
USV – aktuální nabídka dotované
asistence**
- 4. PŘÍPADOVÁ STUDIE – zavedení
čistší produkce splácením z úspor v
rámci projektu EMPRESS**

1. Nástroje USV působí na jednotlivé úrovně pyramidy řízení organizace

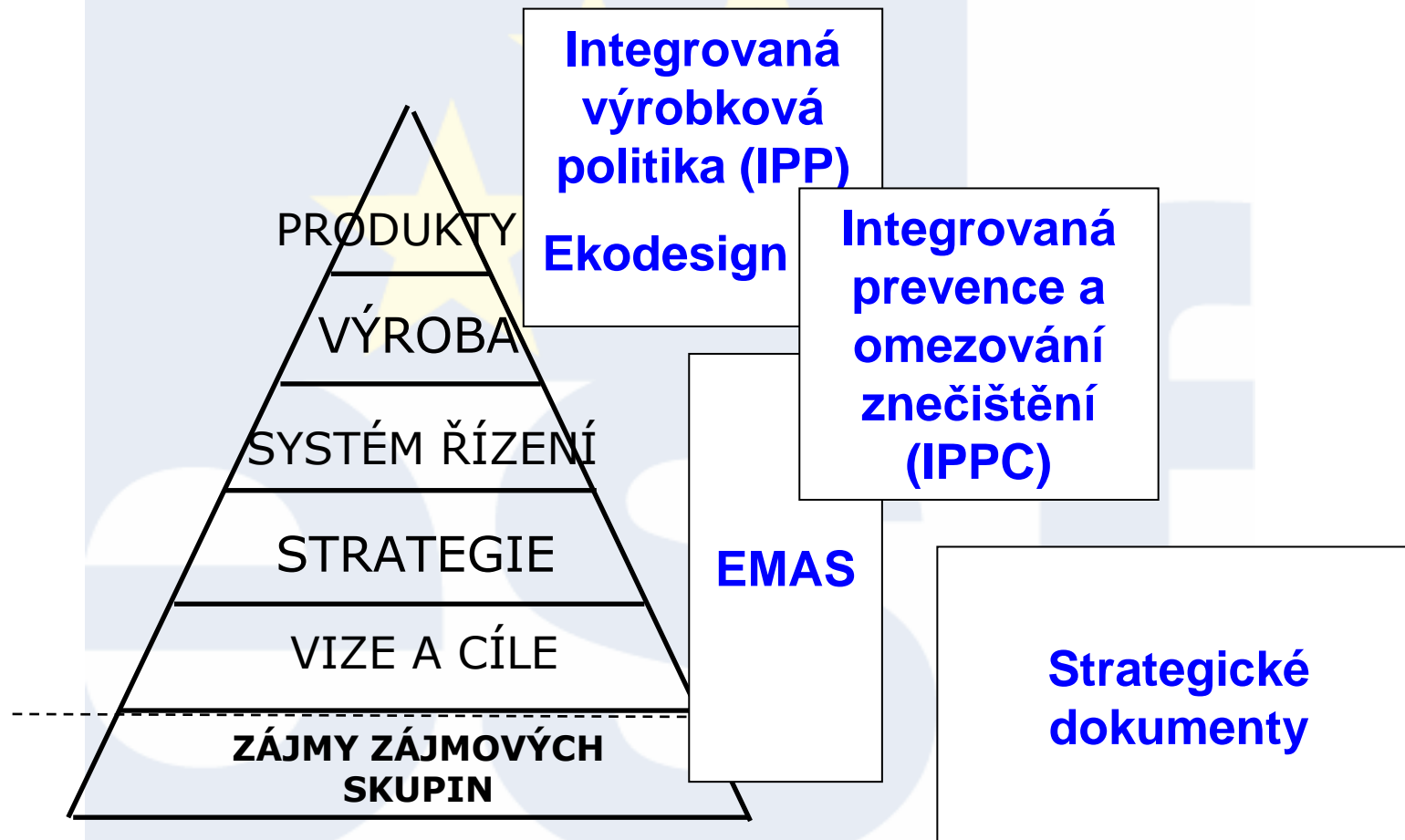


Pyramida řízení

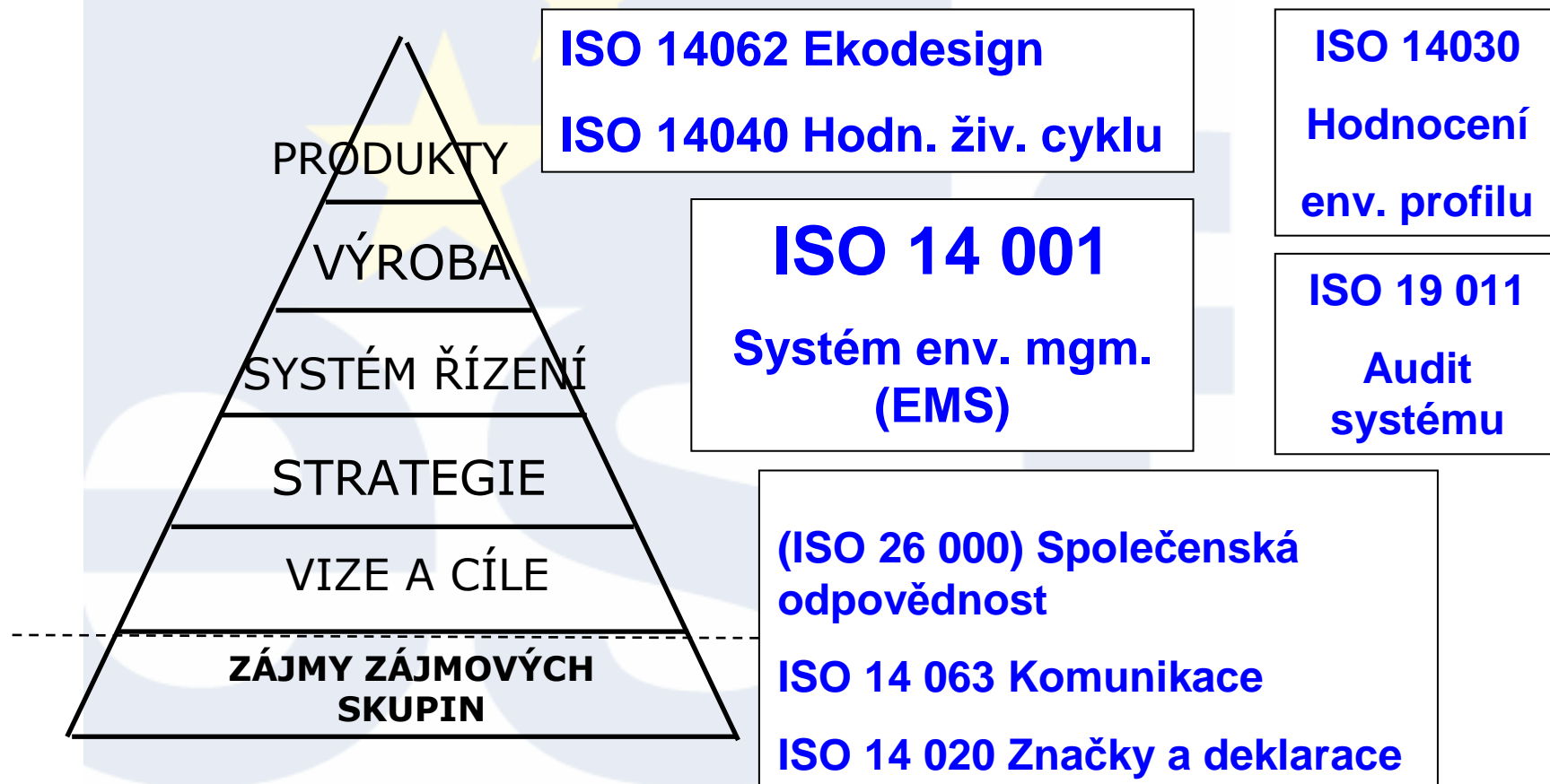


Příklady nástrojů jsou umístěny podle jejich zaměření

Podpora nástrojů USV v politice EU – příklady:



Podpora USV v obchodních standardech ISO – *příklady:*



Vstupní hodnocení inovací USV v organizaci

Pyramida řízení



zasahuje všechny úrovně pyramidy řízení a má přesah do životního cyklu výrobků a služeb

metodika vstupního hodnocení inovací USV byla vyvinuta v rámci projektu Partnerství pro udržitelnou výrobu a služby ENVIROS, s. r. o.

Cílem vstupního hodnocení možností inovací USV je

identifikovat projekty USV

s přínosy v oblastech:

- Ekonomické**
- Environmentální**
- Sociální**

Hodnocení se provádí z pohledu hodnoceného subjektu, ve kterém jsou identifikovány oblasti klíčových změn a teprve následně jsou doporučeny vhodné nástroje pro realizaci žádoucích změn.



Vstupní hodnocení se provádí v oblastech:

produkty

procesy

systemy

zájmové skupiny



0) Screening

1) Určení oblastí klíčových změn

2) Výběr nástrojů

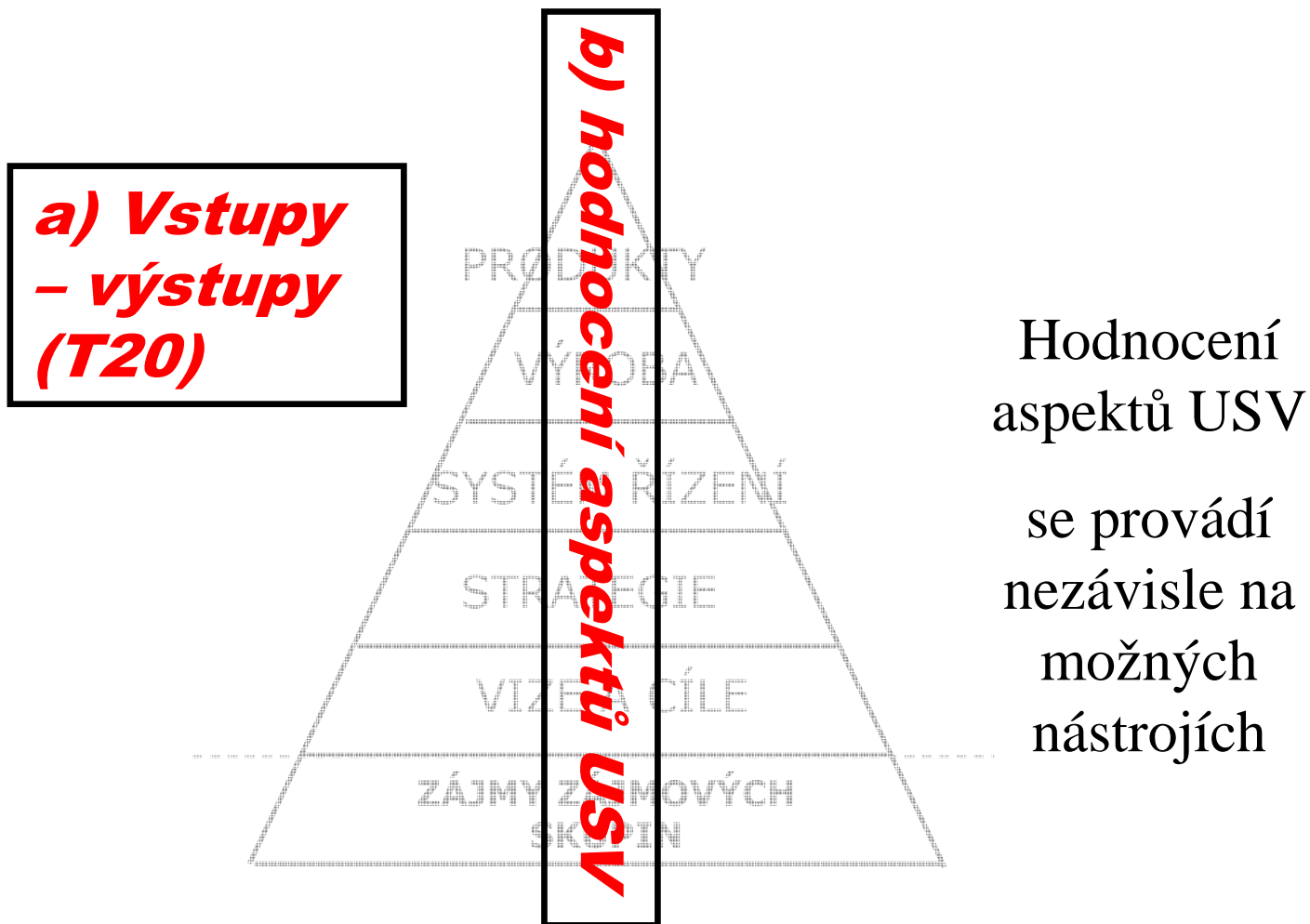
3) Analýza nástroje

4) Návrh projektu

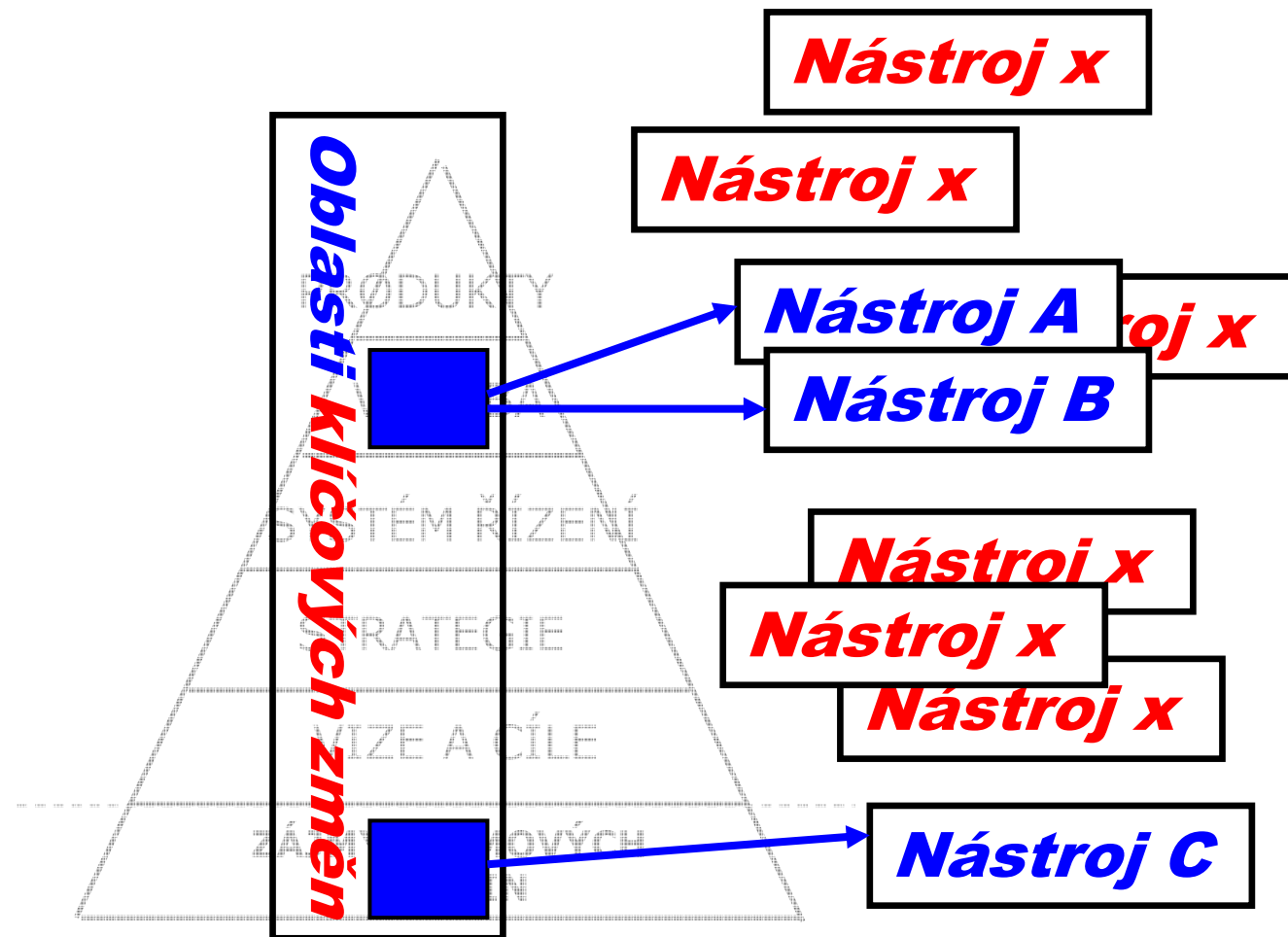
5) Hodnocení projektu

6) Návrh způsobu financování

KROK 1: Určení oblastí klíčových změn



KROK 2: Výběr nástrojů



KROK 3: Analýza nástroje

- Identifikace
možného projektu a
rozsahu hodnocení



- Stanovení potenciálu
úspor a dalších
přínosů



- Nároky na zavedení
nástroje



- Podklady pro návrh
projektu



Vstupní hodnocení končí zprávou určenou pouze pro hodnocený podnik/organizaci.

Obsahem zprávy je mj. návrh:

- Jaký nástroj(e) USV použít / projekt(y) USV realizovat
- Co to podnik bude stát a jaká jsou rizika projektu (*a zda je někdo ochoten tato rizika s podnikem sdílet*)
- Co podniku projekt přinese (*a zda je někdo ochoten tyto efekty garantovat*)



4. Případová studie



Zavedení čistší produkce postupy monitoringu a targetingu (M&T) splácením z úspor (metodou EPC)

**Případová studie byla připravena v rámci právě
dokončovaného projektu EMPRESS**



realizovaného při ENVIROS, s. r. o.



Případová studie



Vstupní podmínky

- průmyslový areál podniku (výrobní haly, sklady, administrativní budovy)
- podnik vyrábí elektrotechnická zařízení
- vysoký podíl nákladů na zajištění kvality prostředí a energetická média
- rostoucí náklady na energii
- snaha odpovědného personálu zefektivnit energetické hospodářství



Případová studie



Hlavní fáze projektu EMPRESS v podniku

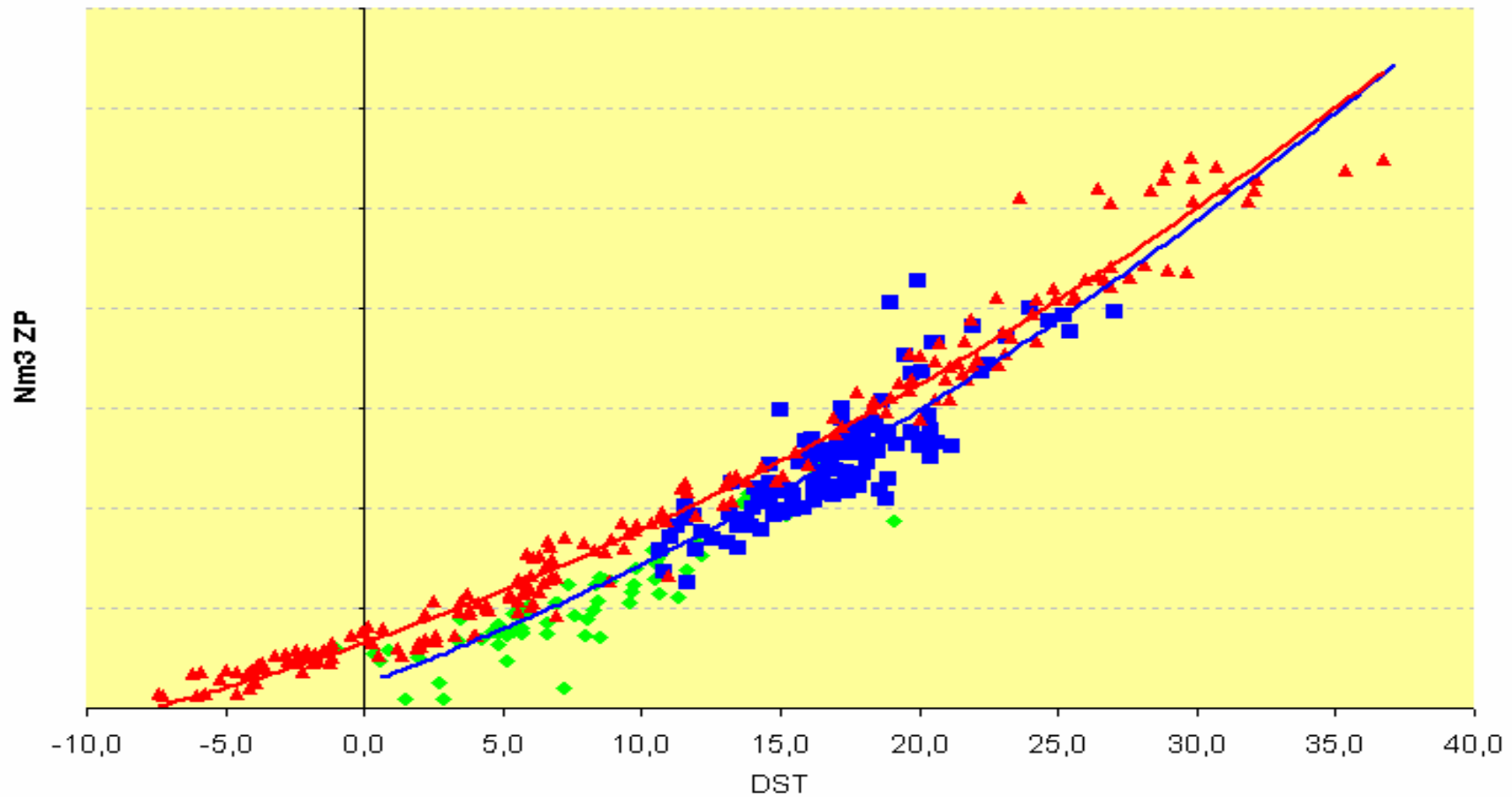
- Vstupní hodnocení: stanovení minimálního potenciálu úspor, návrh projektu a poskytnutí garancí a financování třetí stranou (metodou EPC)
- Zavedení systému řízení toků pomocí M&T
 - instalace systému podružného měření spotřeby energie
 - instalace a nastavení systému Montage (softwarový informační systém)
 - odpovědnost pracovníků za účinnost využívání energie
 - pravidelná analýza dat a z ní vyplývající úsporná opatření
- Realizace úsporných opatření (především zefektivnění systémů TZB - vytápění, chlazení, zvlhčování, příprava TV)
 - úpravy funkčnosti řídicích systémů, úpravy provozních parametrů systémů
 - využití odpadního tepla, akumulace chladu
 - modifikace systému řízení vlhkosti a další...
- Splácení počáteční investice až z dosažených úspor
 - Splaceno metodou EPC



Případová studie

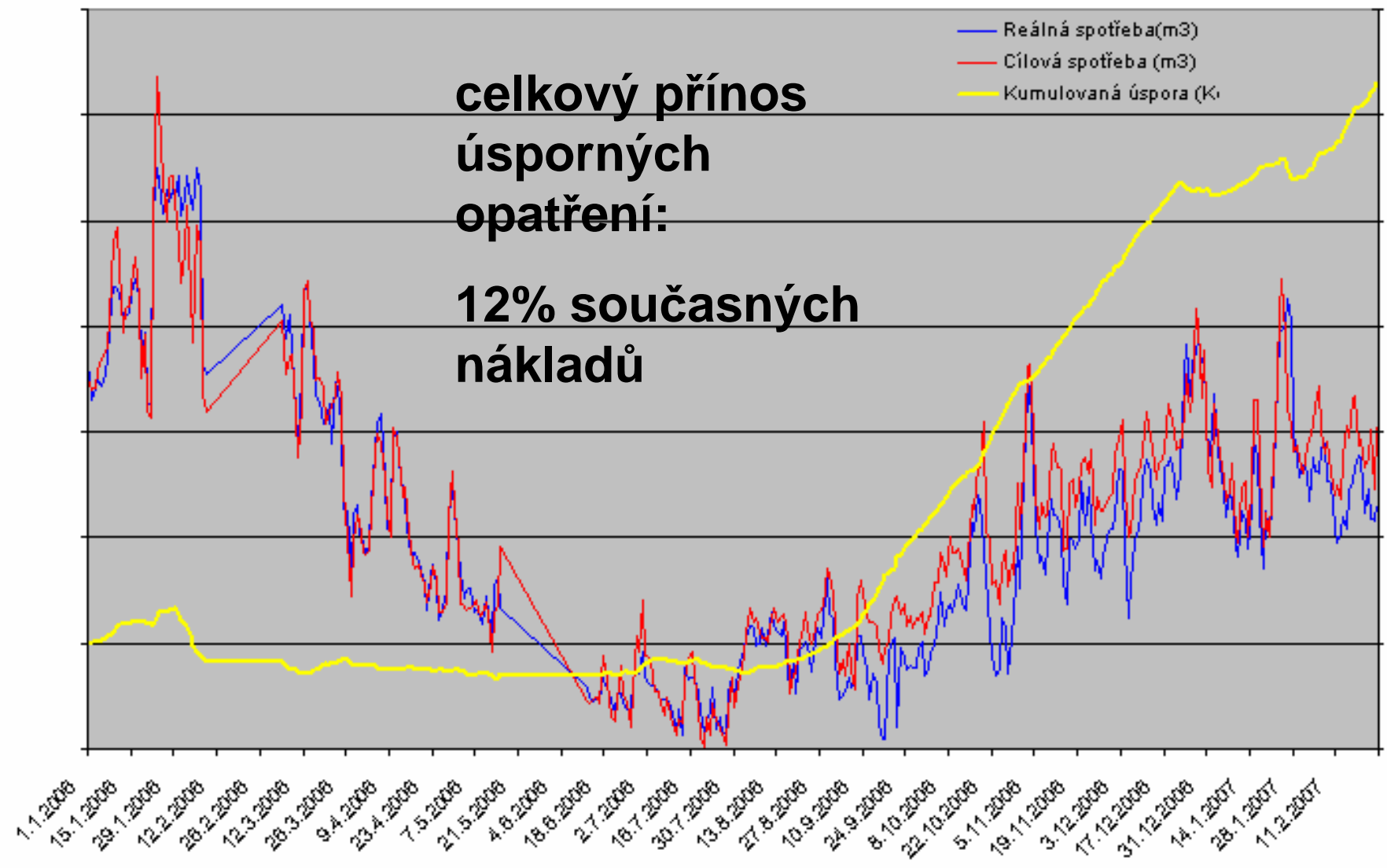


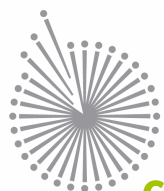
Potenciál úspor





M&T a kumulované úspory





cenia

DEKUJI VÁM ZA POZORNOST

Ing. Vladimír Dobeš, M.Sc.

ENVIROS, s. r. o.

Na Rovnosti 1

130 00 Praha 3

Tel.: 603 178 642

office@empress.cz