



# CYKLOSTRATEGIE A „SYNERGICKÝ EFEKT 2006“

ING. JAROSLAV MARTINEK

## Opatření 2.3.2.

Integrace probíhajících aktivit různých organizací na místní, regionální a státní úrovni. Vytvoření dohody o tzv. "Synergickém efektu 2006", tj. maximální využívání státních fondů a krajských a městských rozpočtů pro daný rok k podpoře cyklistické dopravy.

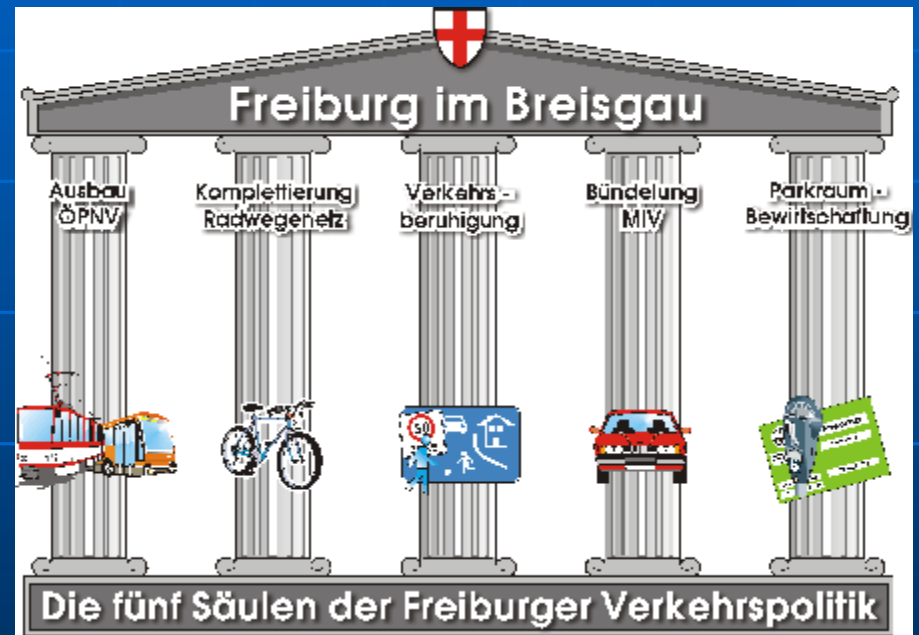
# Jednání od roku 2003



## Zábava, doplněk



## Integrovaný dopravní koncept zlepšení životních podmínek



# Trafalgar Square





# Podpora cyklistické dopravy (28.5.2003 – 15.9.2005)

- n **Koncepce rozvoje cyklistické dopravy Olomouckého kraje (listopad 2003)**
- n **Finanční podpora pro rok 2004 (6, 428 mil. Kč)**
- n **Finanční podpora pro rok 2005 (spoluúčast SFDI)**
  - 9.3.2005 - koordinační jednání s obcemi; nabídka finanční podpory; výzva obcím, aby připravovaly projekty
  - 24.6.2005 – Zastupitelstvo Olomouckého kraje schvaluje 15,0 mil. Kč na podporu konkrétních projektů cyklostezek v kraji
  - Finanční spoluúčast pro schválené projekty z SFDI (pomoc zvláště pro malé obce)
- n **Finanční podpora pro rok 2006 / „Synergický efekt 2006“**
  - Zastupitelstvo Olomouckého kraje dne 8.9.2005 podpořilo daný záměr
- n **Proč? 1. BEZPEČNOST 2.PODPORA DÁLKOVÝM TRASÁM**



# Podpora cyklistické dopravy (rok 2004)

## Přerov - Kozlovice

SFDI - 60%  
Kraj - 20%





# Podpora cyklistické dopravy (rok 2004)

**Šumperk**

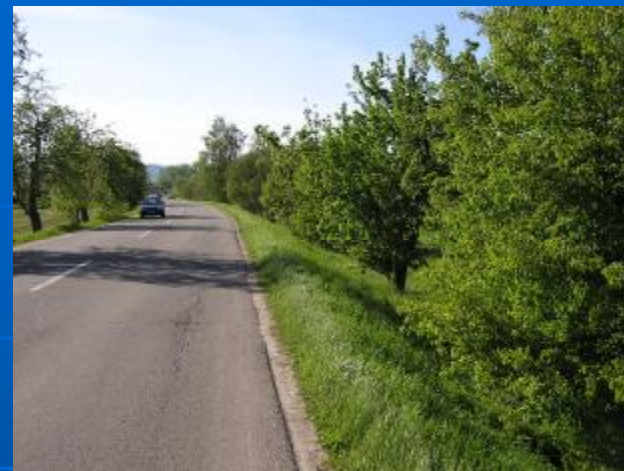
Společná rekonstrukce silnice III.třídy ze strany města a kraje



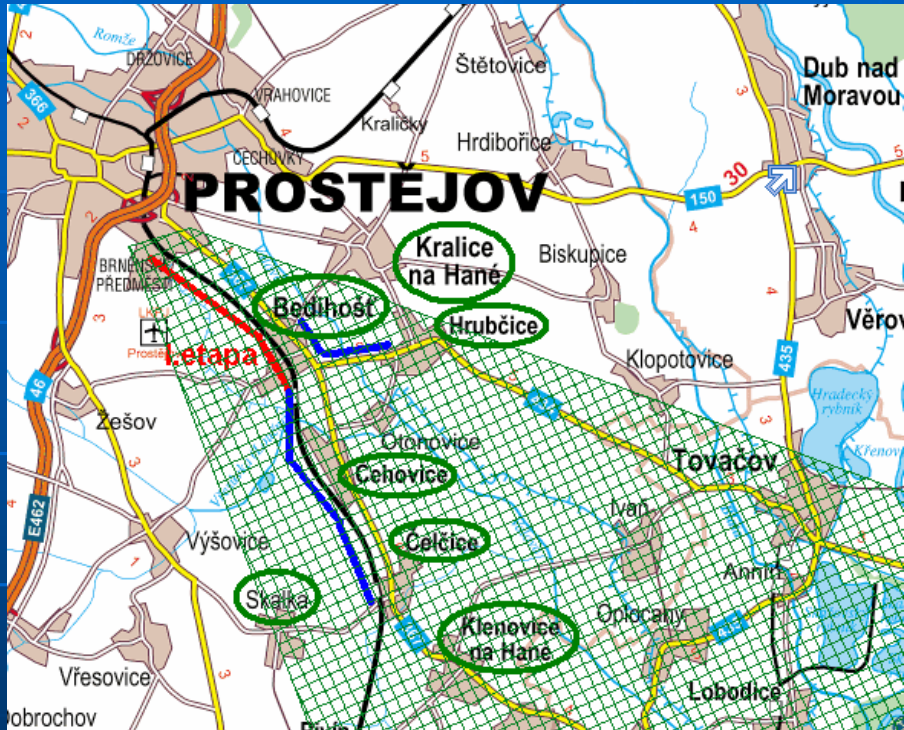




# rok 2005: ŠUMPERK – NOVÝ MALÍN



# rok 2005: PROSTĚJOV - BEDIHOŠŤ





# rok 2005: ŠTERNBERK - ŠTARNOV





# rok 2005: TĚŠETICE





# PODPORA JANTAROVÉ STEZKY; cyklostezka BEČVA



Zatím poslední úseky cyklostezky Bečva (rok 2005)



Hranice – Rybáře lávka



směr Česká Třebová

Začátek cyklostezky  
žkm 37,300

Orientační trasa nové trati

Konec  
cyklostezky  
žkm 34,700

Původní trasa trati

směr Zábřeh

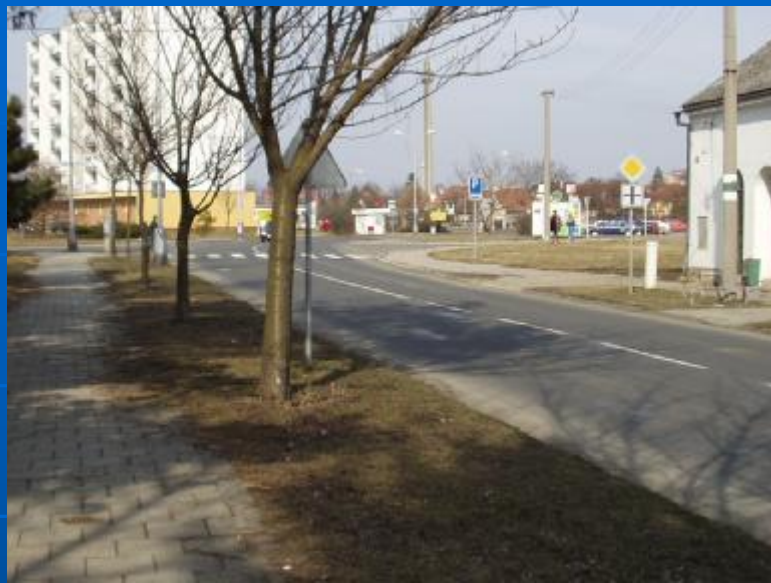
Cyklostezka na opuštěném úseku trati  
Česká Třebová – Olomouc



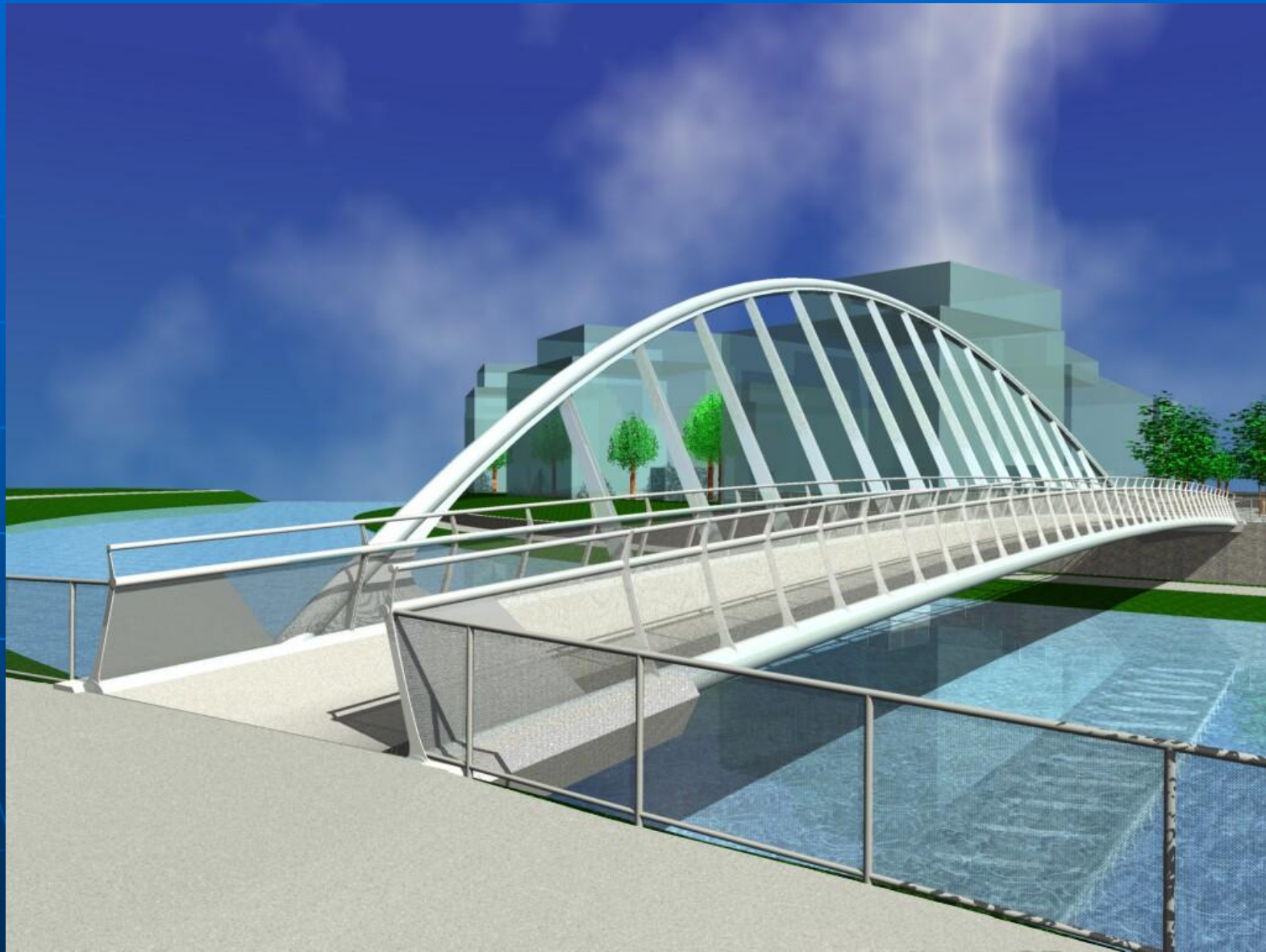
**Napřímení trat'ového úseku od zastávky  
Lupěné**



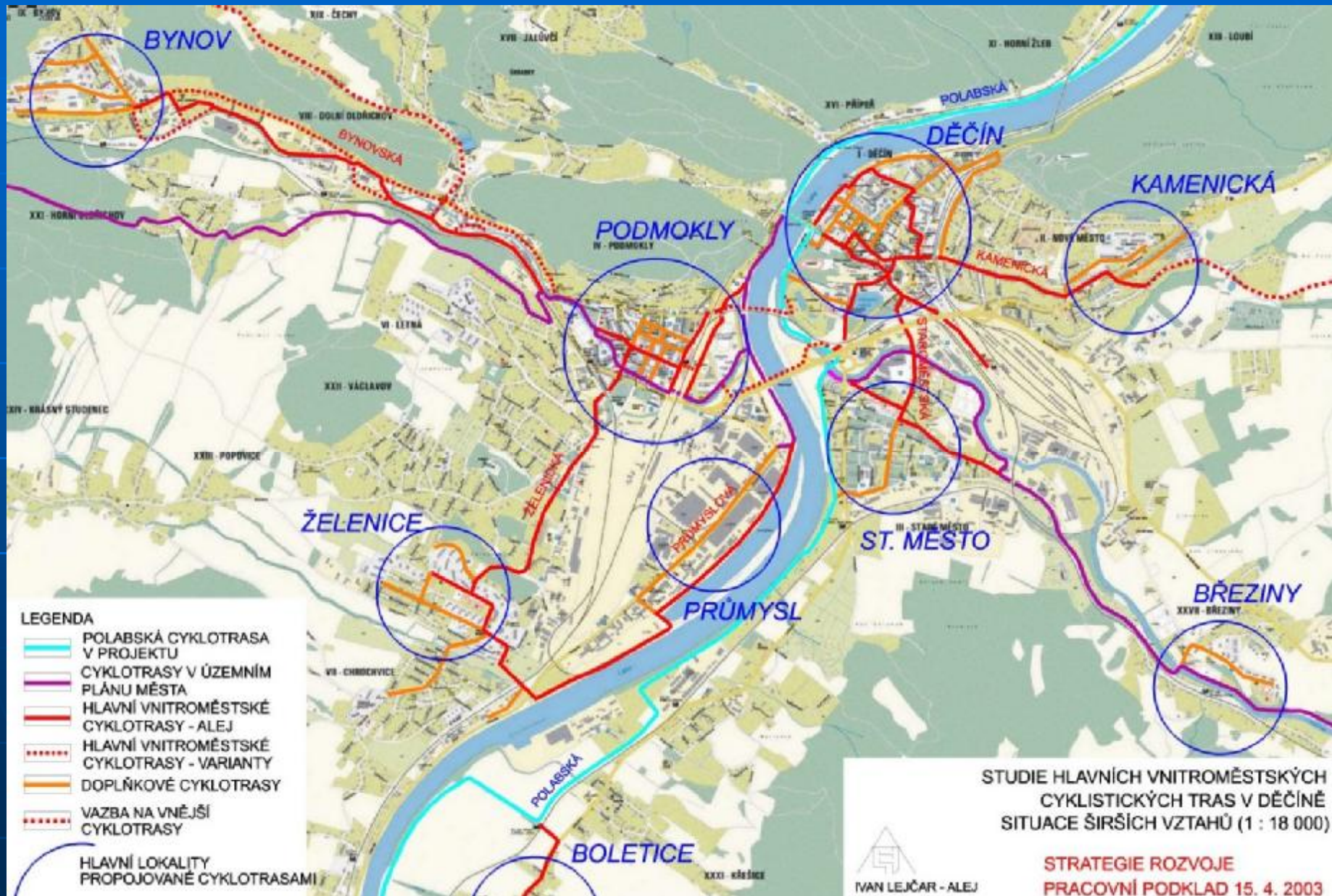
# UNIČOV



# ČESKÉ BUDĚJOVICE



# DĚČÍN



# JIHLAVA



# LIBOCHOVANY – ÚSTÍ NAD LABEM - DĚČÍN



# KOORDINACE S DALŠÍMI RESORTY A SUBJEKTY

